

# NOWA INWESTYCJA W ZABRZU





**4KATY** NA SZKOLNEJ



**INWESTYCJE POŁUDNIE**  
**BIEDROŃ, CICHON, JAMBOR,**  
**MARZOŁEK SP. K.**  
biuro@inwestycjepoludnie.pl  
www.4katynaszkolnej.pl



**MARCIN CICHON**  
Dyrektor Sprzedaży  
+ 48 513 660 335  
m.cichon@inwestycjepoludnie.pl

## KILKA SŁÓW OD ARCHITEKTÓW



**Budynek mieszkalny „4kąty na Szkolnej” jest obiektem o podwyższonej wartości użytkowej oraz charakterystycznych dla Śląska walorach estetycznych i społecznych. Tworzy zwartą bryłę na planie litery „L” o jednolitej formie, dostosowanej kształtem do geometrii działki.**

Budynek został dopasowany przeznaczeniem i skalą do otaczającej zabudowy stając się jednocześnie elementem nowoczesnej i eleganckiej architektury na tle istniejącej przestrzeni. Budynek odznacza się współczesnym wyrazem, dzięki swojej tektonice, charakterze oraz zastosowaniu wysokiej jakości materiałów, a stonowana kolorystyka elewacji nawiązuje do historycznej architektury Zabrze. W miękkich przestrzeniach na poziomie terenu oraz na tarasie dachu budynku przewidziano szereg stref funkcjonalnych bilansujących hektyczny styl życia. Dach pełni funkcję tarasu widokowego oraz miejsca aktywności mieszkańców sprzyjających wspólnej integracji. Ta wyjątkowa

strefa społeczna zaczerpnięta ze śląskiej tradycji wspólnoty sąsiedzkiej ma zachęcać mieszkańców do prowadzenia aktywnego stylu życia. Strefa rekreacyjna – zaprojektowana z myślą o połączeniu mocno trendujących gier planszowych ze spędzaniem czasu na świeżym powietrzu, strefa ekologiczna – gdzie swoje miejsce znajdzie tzw. dach zielony w celu zapewnienia większych przestrzeni naturalnych i zwiększaniu świadomości o wprowadzaniu rozwiązań proekologicznych, a także strefa Relaksu – otoczona lekką konstrukcją w formie ażurowej pergoli, co daje poczucie prywatności i możliwość zorganizowania wyciszających zajęć ruchowych jogi lub przeprowadzenia sesji medytacji.



**ostrowscy**  
architekci  
biuro projektowe sp. z o.o.



**4KĄTY**  
NA SZKOLNEJ

**Naszą najnowszą inwestycję stanowi budynek wielorodzinny charakteryzujący się industrialną architekturą idealnie wpasowującą się w tradycyjne zabudowy Zabrze, które kultywują historię Miasta i regionu**

Połączenie nowoczesnych rozwiązań i minimalizm architektury powodują, że nasza inwestycja jest przyjazna mieszkańcom, a jednocześnie spójna z otaczającymi ją obiektami. Nieduża skala inwestycji gwarantuje mieszkańcom kameralną atmosferę oraz poczucie prywatności, co pozwoli jej mieszkańcom odetchnąć od miejskiego zgiełku.

Lokalizacja inwestycji stanowi atrakcyjne miejsce do zamieszkania w centrum aglomeracji, bez zgiełku głównych ulic, w pobliżu obiektów kluczowych w skali miasta, tj. nowo odrestaurowana wieża ciśnieniowa, sztolnia Królowa Luiza czy też Muzeum Techniki Wojskowej. Jednocześnie dzięki przebiegającej w najbliższej okolicy trasie nr 902 (DTS), projekt zostanie bardzo dobrze skomunikowany z największymi miastami województwa.

**NAJWYŻSZY STANDARD NA ŚLĄSKU!  
ZAPOZNAJ SIĘ Z NASZYM W CZĘŚCIEJ  
REALIZACJAMI NA TERENIE NASZEJ AGLOMERACJI**

**LICZNE UDOGODNIENIA W CELU  
ZAPEWNIENIA MIESZKAŃCOM NAJWYŻSZEGO  
KOMFORTU UŻYTKOWANIA!**

**STAWIAMY NA WYSOKĄ JAKOŚĆ ZASTOSOWANYCH  
MATERIAŁÓW ORAZ STYL I KLASĘ WYKOŃCZENIA**

Mieszkania znajdujące się na parterze budynku posiadają przynależny taras oraz ogród. Na wyższych kondygnacjach do każdego mieszkania przynależy balkon lub taras, a dla wszystkich mieszkańców naszego apartamentowca przygotowaliśmy wspólną strefę wypoczynkową, którą stanowi wzbogacony zielenią taras na dachu budynku (na zdjęciu poniżej). Każde mieszkanie wyposażo-

ne jest w bardzo duże okna w okleinie dwustronnej w kolorze antracytowym z roletami elektrycznymi i zintegrowanymi moskitierami, w ogrzewanie podłogowe miejskie z mieszkaniowymi węzłami cieplnymi, z możliwością niezależnej regulacji temperatury w każdym pomieszczeniu oraz w wentylację mechaniczną rozmieszczoną w całym budynku.



Mieszkańcy naszego osiedla mają do dyspozycji wiele udogodnień. Należą do nich między innymi komórki lokatorskie, podziemny parking oraz duża i komfortowa winda. Wszystko to wykonane z wysokiej jakości materiałów. Planując inwestycje zwracamy szczególną uwagę na jakość wykonania części wspólnych, które wyróżniają nas od konkurencji.

Aby przekonać się o wysokim standardzie wykonania naszych inwestycji zapraszamy do zapoznania się ze zrealizowanymi projektami w Świętochłowicach przy ul. Uroczysko 13 oraz w Rudzie Śląskiej przy ulicy Katowickiej 150. Staramy się, aby nasze inwestycje spełniały oczekiwania jej mieszkańców oraz stanowiły wartość dodaną do otaczającego ją otoczenia.

**Jesteśmy doświadczonym zespołem składającym się zarówno z młodych, entuzjastycznych i odważnych pracowników, którzy szukają nowych rozwiązań i imponujących pomysłów, jak i pracowników z wieloletnim stażem, rozsądnych i tonujących każdy projekt.**

**Dzięki temu nasze projekty charakteryzuje innowacyjność i pomysłowość, która zawsze będzie bardzo praktyczna, trwała i rozsądna.**





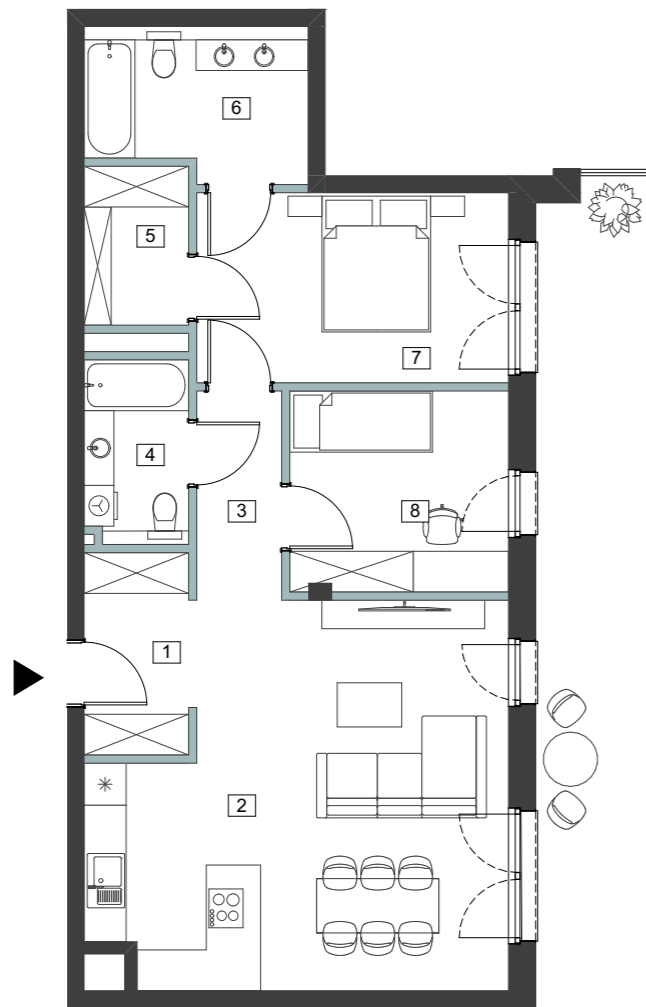
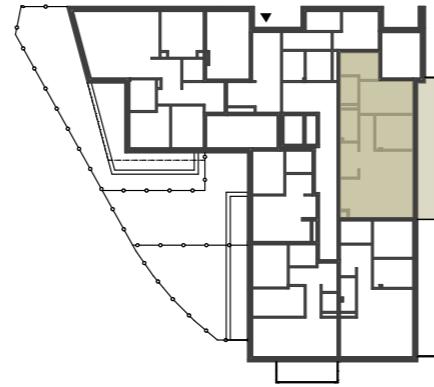
## MIESZKANIE M1.00 POZIOM 0



### Powierzchnia użytkowa:

1. Komunikacja	4,45 m <sup>2</sup>
2. Salon z aneksem kuchennym	31,26 m <sup>2</sup>
3. Komunikacja	3,75 m <sup>2</sup>
4. Łazienka	3,77 m <sup>2</sup>
5. Garderoba	3,48 m <sup>2</sup>
6. Łazienka	6,56 m <sup>2</sup>
7. Sypialnia	12,63 m <sup>2</sup>
8. Sypialnia	9,29 m <sup>2</sup>

<b>ŁĄCZNIE</b>	<b>75,28 m<sup>2</sup></b>
Balkon	19,61 m <sup>2</sup>



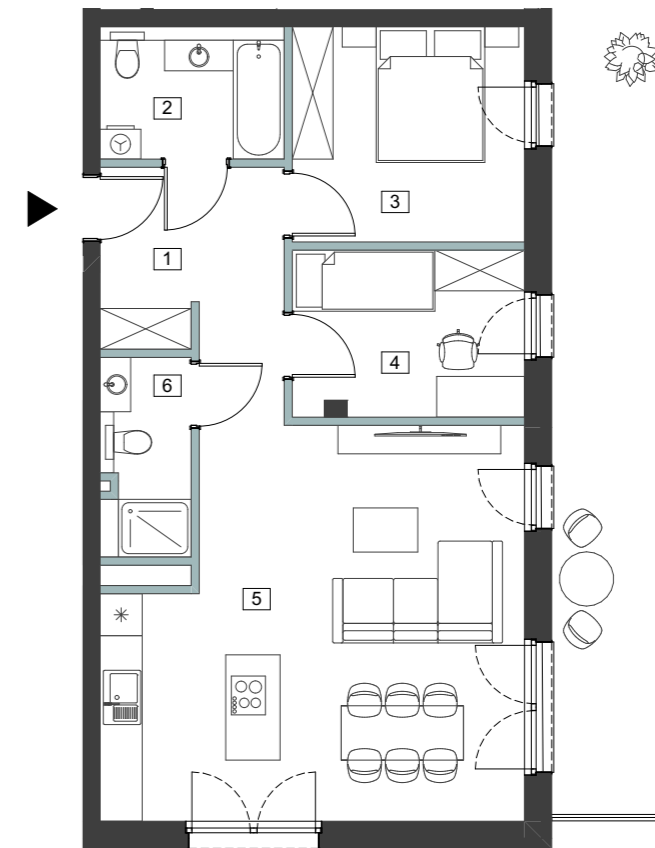
## MIESZKANIE M2.00 POZIOM 0



### Powierzchnia użytkowa:

1. Komunikacja	8,40 m <sup>2</sup>
2. Łazienka	4,98 m <sup>2</sup>
3. Sypialnia	10,64 m <sup>2</sup>
4. Sypialnia	8,16 m <sup>2</sup>
5. Salon z aneksem kuchennym	32,45 m <sup>2</sup>
6. WC	3,69 m <sup>2</sup>

<b>ŁĄCZNIE</b>	<b>68.32 m<sup>2</sup></b>
Balkon	19,22 m <sup>2</sup>



## MIESZKANIE M3.00 POZIOM 0



### Powierzchnia użytkowa:

1. Komunikacja	10,92 m <sup>2</sup>
2. Garderoba	2,02 m <sup>2</sup>
3. Salon z aneksem kuchennym	24,13 m <sup>2</sup>
4. Sypialnia	10,75 m <sup>2</sup>
5. Sypialnia	10,92 m <sup>2</sup>
6. Łazienka	3,92 m <sup>2</sup>

<b>ŁĄCZNIE</b>	<b>62,66 m<sup>2</sup></b>
Ogród	42,28 m <sup>2</sup>
+ taras	12,14 m <sup>2</sup>
Balkon	8,9 m <sup>2</sup>



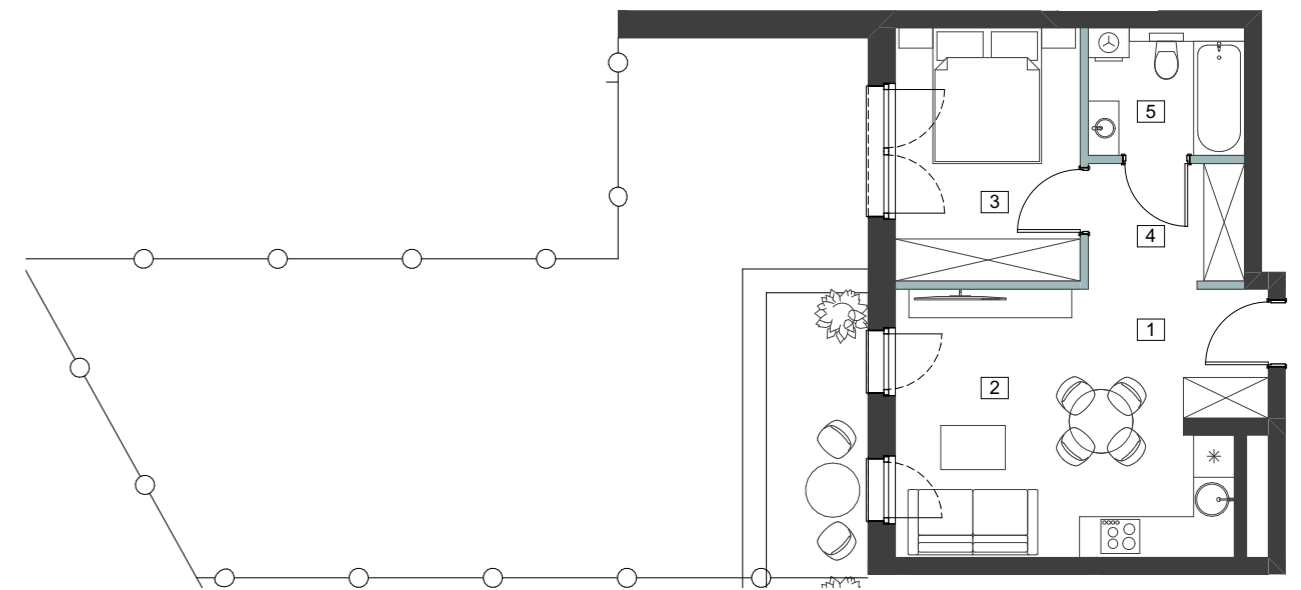
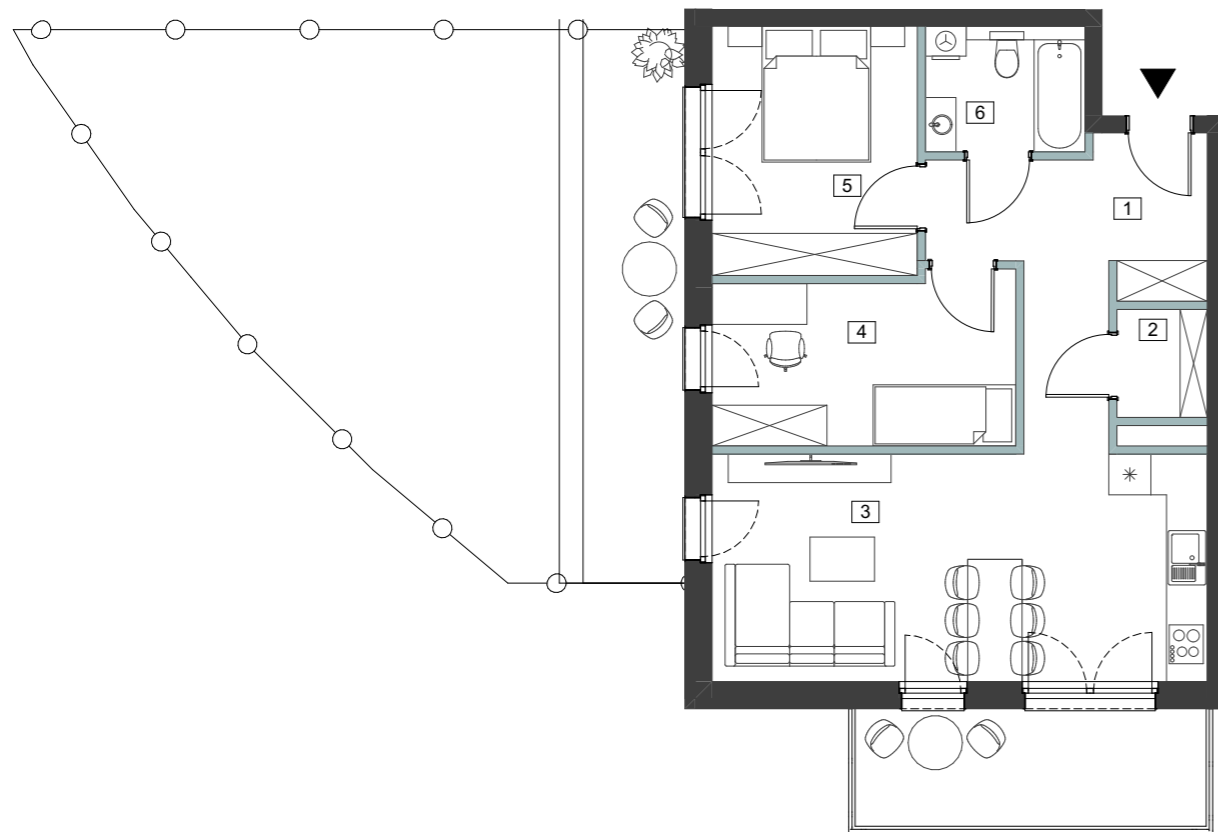
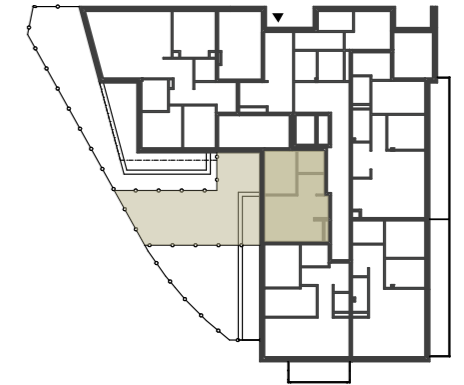
## MIESZKANIE M4.00 POZIOM 0



### Powierzchnia użytkowa:

1. Komunikacja	2,15 m <sup>2</sup>
2. Salon z aneksem kuchennym	18,05 m <sup>2</sup>
3. Sypialnia	10,00 m <sup>2</sup>
4. Komunikacja	4,09 m <sup>2</sup>
5. Łazienka	3,89 m <sup>2</sup>

<b>ŁĄCZNIE</b>	<b>38,18 m<sup>2</sup></b>
Ogród	52,56 m <sup>2</sup>
+ taras	11,83 m <sup>2</sup>



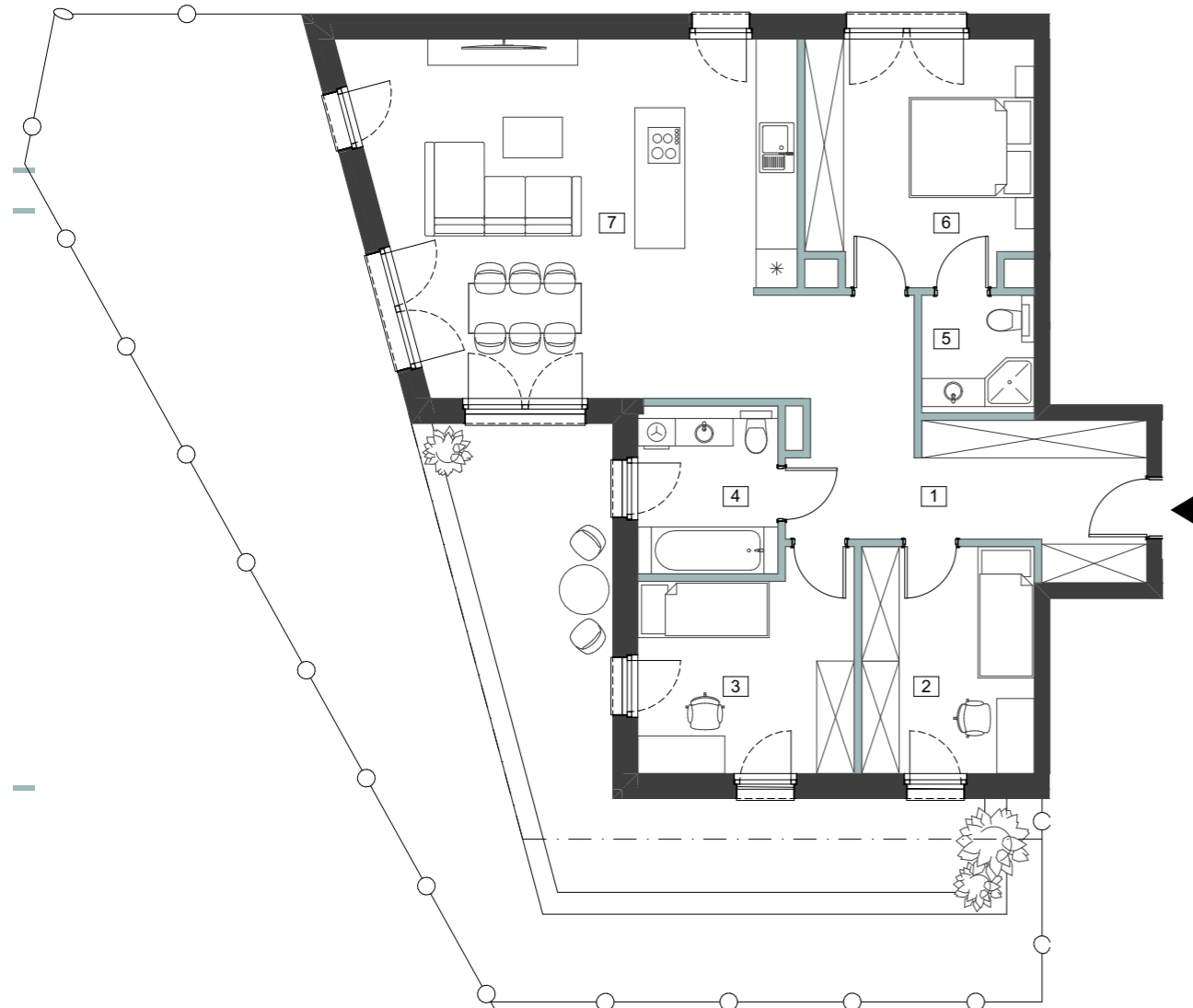
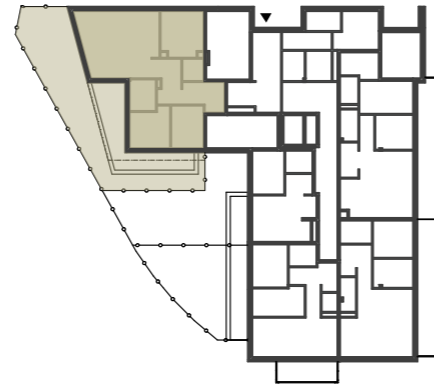
## MIESZKANIE M5.00 POZIOM 0



### Powierzchnia użytkowa:

1. Komunikacja	15,58 m <sup>2</sup>
2. Sypialnia	9,82 m <sup>2</sup>
3. Sypialnia	11,06 m <sup>2</sup>
4. Łazienka	5,75 m <sup>2</sup>
5. Łazienka	2,94 m <sup>2</sup>
6. Sypialnia	13,65 m <sup>2</sup>
7. Salon z aneksem kuchennym	37,71 m <sup>2</sup>

<b>ŁĄCZNIE</b>	<b>96,51 m<sup>2</sup></b>
Ogród	69,46 m <sup>2</sup>
+ taras	24,00 m <sup>2</sup>



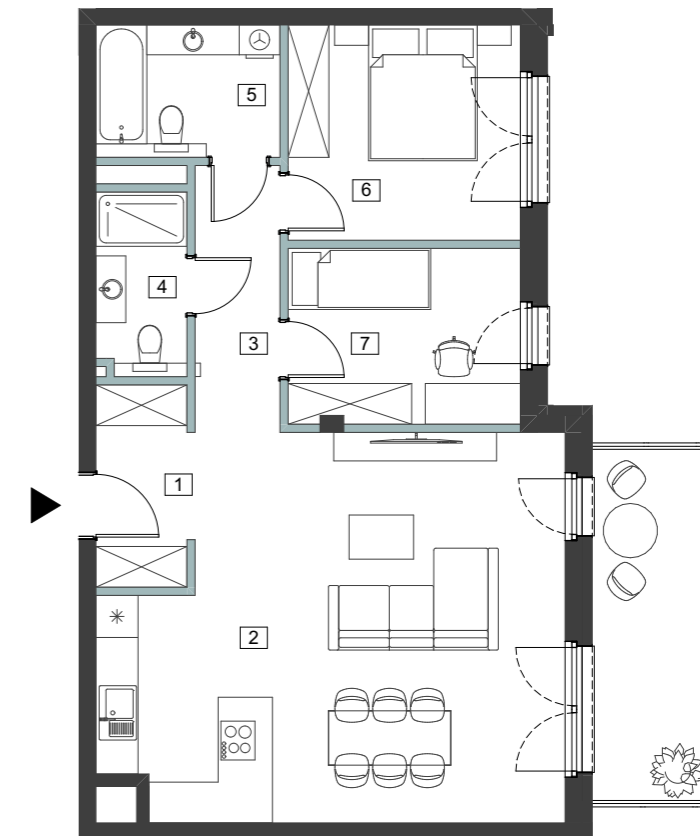
## MIESZKANIE M1.01 POZIOM +1



### Powierzchnia użytkowa:

1. Komunikacja	3,86 m <sup>2</sup>
2. Salon z aneksem kuchennym	35,46 m <sup>2</sup>
3. Komunikacja	4,79 m <sup>2</sup>
4. WC	3,26 m <sup>2</sup>
5. Łazienka	4,85 m <sup>2</sup>
6. Sypialnia	10,64 m <sup>2</sup>
7. Sypialnia	8,62 m <sup>2</sup>

<b>ŁĄCZNIE</b>	<b>71,48 m<sup>2</sup></b>
Balkon	12,03 m <sup>2</sup>





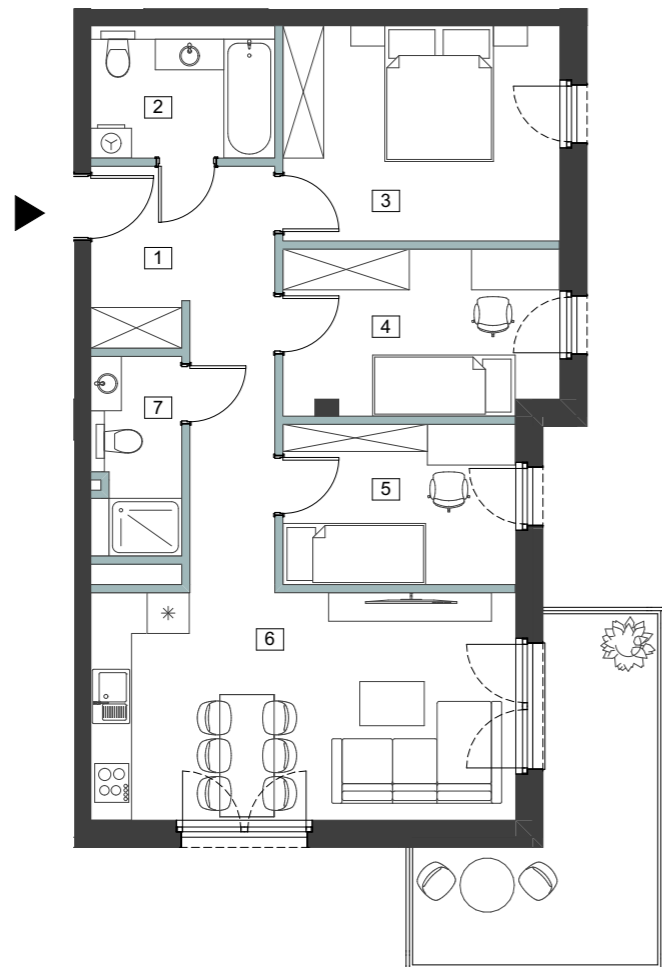
## MIESZKANIE M2.01 POZIOM +1



### Powierzchnia użytkowa:

1. Komunikacja	11,42 m <sup>2</sup>
2. Łazienka	4,98 m <sup>2</sup>
3. Sypialnia	12,68 m <sup>2</sup>
4. Sypialnia	9,55 m <sup>2</sup>
5. Sypialnia	7,89 m <sup>2</sup>
6. Salon z aneksem kuchennym	20,65 m <sup>2</sup>
7. WC	3,69 m <sup>2</sup>

<b>ŁĄCZNIE</b>	<b>70,86 m<sup>2</sup></b>
Balkon	12,03 m <sup>2</sup>



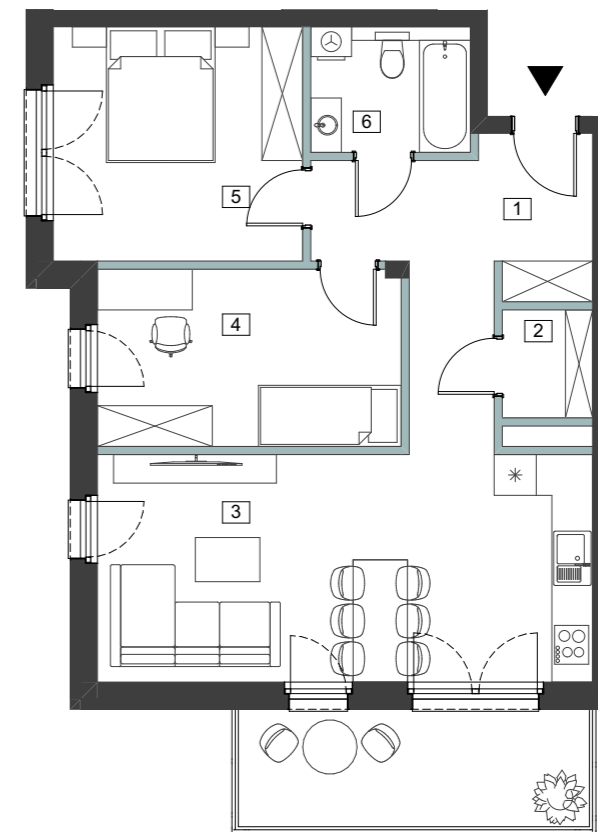
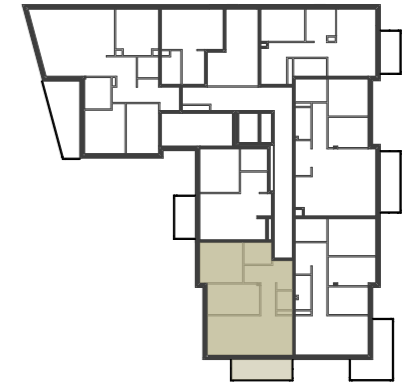
## MIESZKANIE M3.01 POZIOM +1



### Powierzchnia użytkowa:

1. Komunikacja	10,92 m <sup>2</sup>
2. Garderoba	2,02 m <sup>2</sup>
3. Salon z aneksem kuchennym	24,13 m <sup>2</sup>
4. Sypialnia	11,45 m <sup>2</sup>
5. Sypialnia	12,48 m <sup>2</sup>
6. Łazienka	3,92 m <sup>2</sup>

<b>ŁĄCZNIE</b>	<b>64,92 m<sup>2</sup></b>
Ogród	42,28 m <sup>2</sup>
+ taras	12,14 m <sup>2</sup>
Balkon	8,9 m <sup>2</sup>



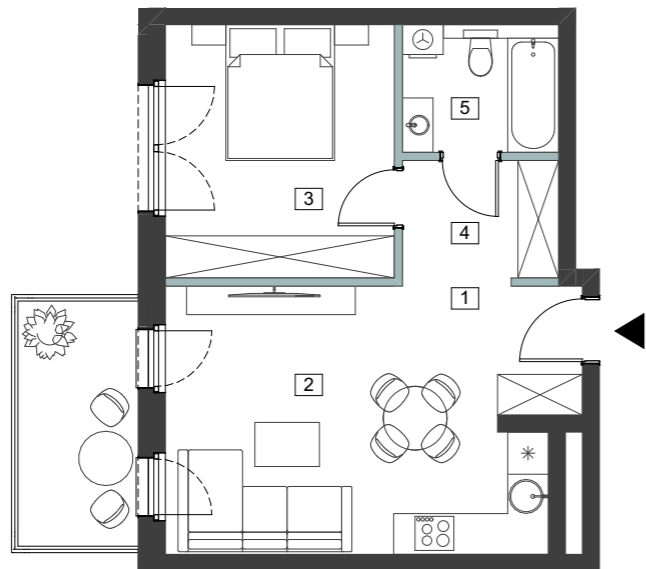
## MIESZKANIE M4.01 POZIOM +1



### Powierzchnia użytkowa:

1. Komunikacja	2,15 m <sup>2</sup>
2. Salon z aneksem kuchennym	20,63 m <sup>2</sup>
3. Sypialnia	12,39 m <sup>2</sup>
4. Komunikacja	4,07 m <sup>2</sup>
5. Łazienka	3,89 m <sup>2</sup>

<b>ŁĄCZNIE</b>	<b>43,13 m<sup>2</sup></b>
Balkon	6,13 m <sup>2</sup>



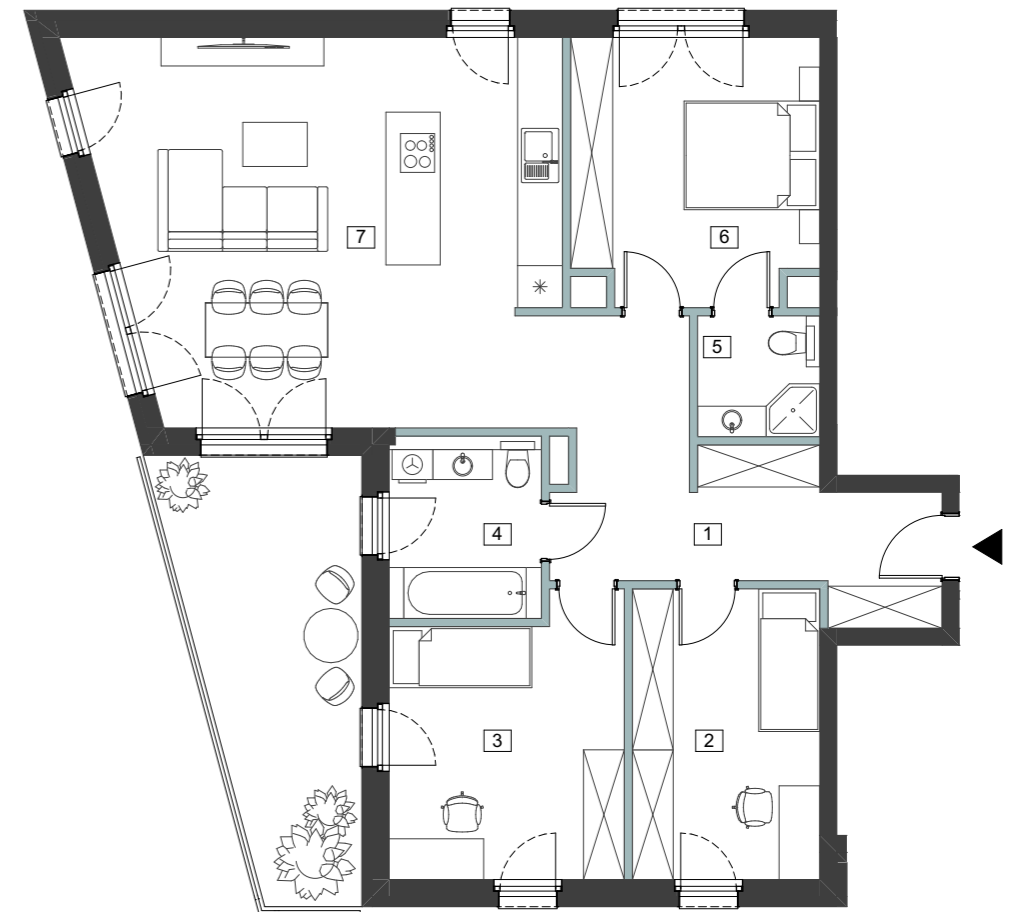
## MIESZKANIE M5.01 POZIOM +1



### Powierzchnia użytkowa:

1. Komunikacja	14,32 m <sup>2</sup>
2. Sypialnia	11,60 m <sup>2</sup>
3. Sypialnia	13,20 m <sup>2</sup>
4. Łazienka	5,75 m <sup>2</sup>
5. Łazienka	2,94 m <sup>2</sup>
6. Sypialnia	13,65 m <sup>2</sup>
7. Salon z aneksem kuchennym	37,71 m <sup>2</sup>

<b>ŁĄCZNIE</b>	<b>99,17 m<sup>2</sup></b>
Balkon	15,16 m <sup>2</sup>



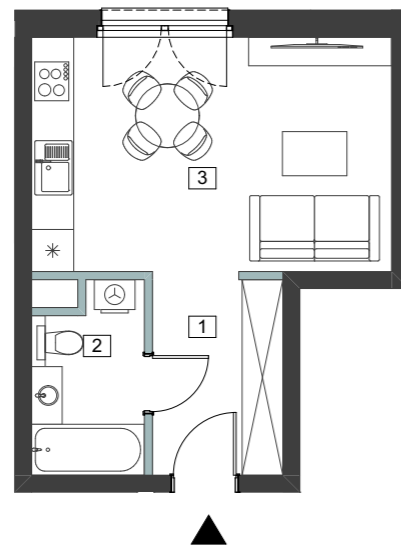
## MIESZKANIE M6.01 POZIOM +1



### Powierzchnia użytkowa:

1. Komunikacja	5,57 m <sup>2</sup>
2. Łazienka	4,07 m <sup>2</sup>
3. Salon z aneksem kuchennym	18,02 m <sup>2</sup>

**ŁĄCZNIE** 27,66 m<sup>2</sup>



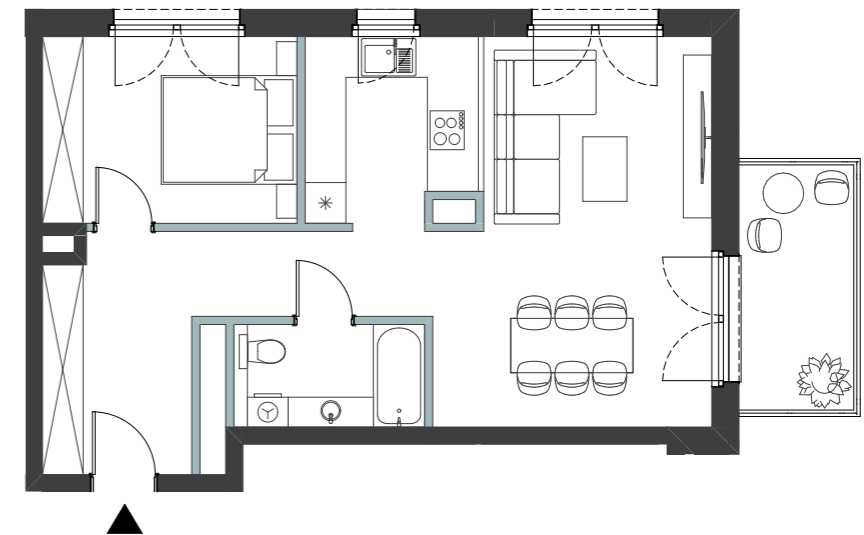
## MIESZKANIE M7.01 POZIOM +1



### Powierzchnia użytkowa:

1. Komunikacja	11,74 m <sup>2</sup>
2. Łazienka	3,98 m <sup>2</sup>
3. Sypialnia	10,11 m <sup>2</sup>
4. Salon z aneksem kuchennym	28,02 m <sup>2</sup>

**ŁĄCZNIE** 53,83 m<sup>2</sup>  
Balkon 6,13 m<sup>2</sup>



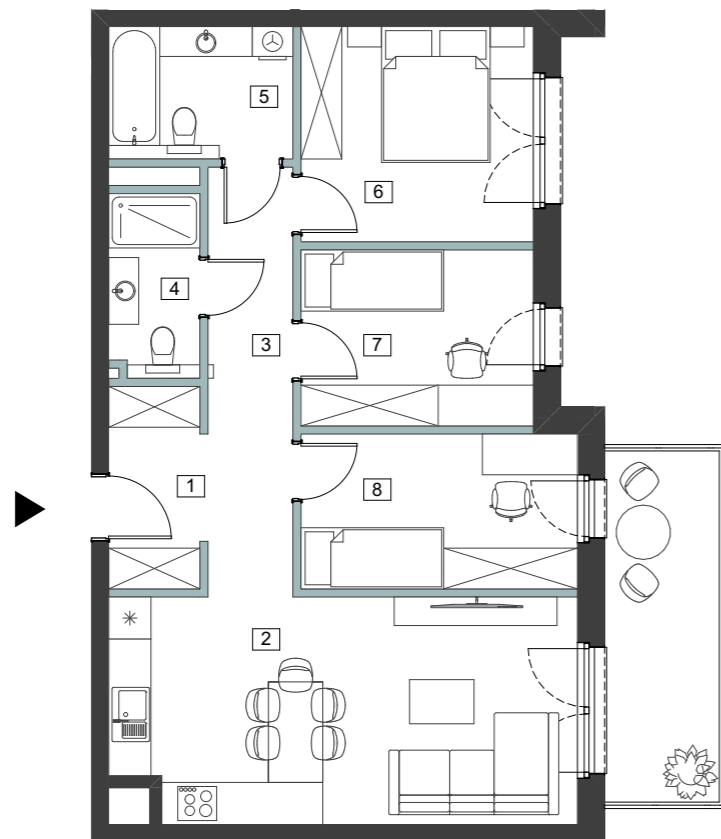
## MIESZKANIE M1.02 POZIOM +2



### Powierzchnia użytkowa:

1. Komunikacja	3,86 m <sup>2</sup>
2. Salon z aneksem kuchennym	22,24 m <sup>2</sup>
3. Komunikacja	7,95 m <sup>2</sup>
4. WC	3,26 m <sup>2</sup>
5. Łazienka	4,85 m <sup>2</sup>
6. Sypialnia	10,64 m <sup>2</sup>
7. Sypialnia	8,62 m <sup>2</sup>
8. Sypialnia	9,09 m <sup>2</sup>

<b>ŁĄCZNIE</b>	<b>70,51 m<sup>2</sup></b>
Balkon	12,03 m <sup>2</sup>



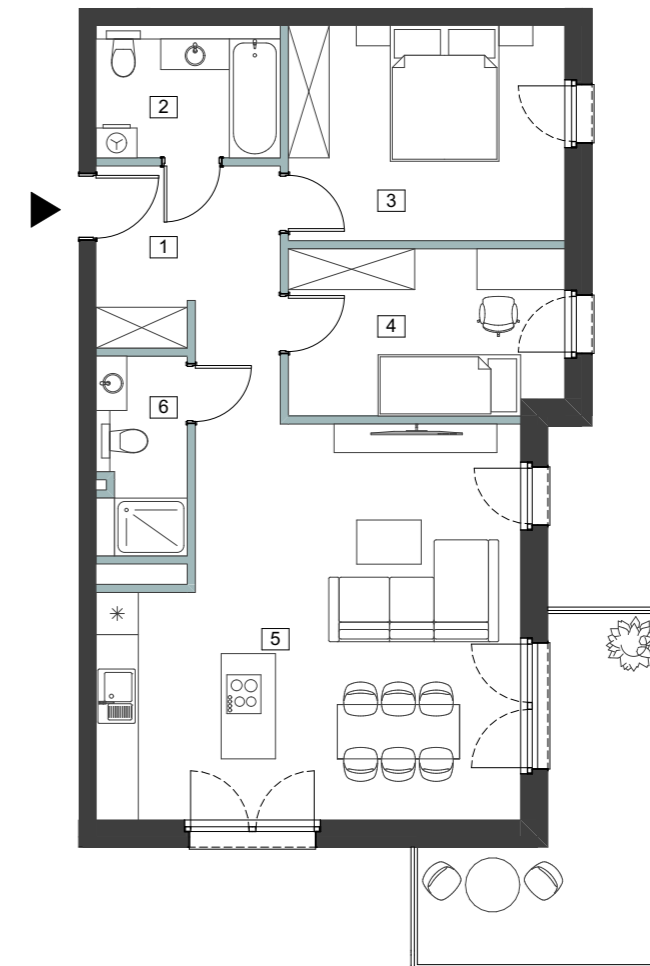
## MIESZKANIE M2.02 POZIOM +2



### Powierzchnia użytkowa:

1. Komunikacja	8,40 m <sup>2</sup>
2. Łazienka	4,98 m <sup>2</sup>
3. Sypialnia	12,68 m <sup>2</sup>
4. Sypialnia	9,55 m <sup>2</sup>
5. Salon z aneksem kuchennym	32,45 m <sup>2</sup>
6. WC	3,69 m <sup>2</sup>

<b>ŁĄCZNIE</b>	<b>71,75 m<sup>2</sup></b>
Balkon	12,03 m <sup>2</sup>



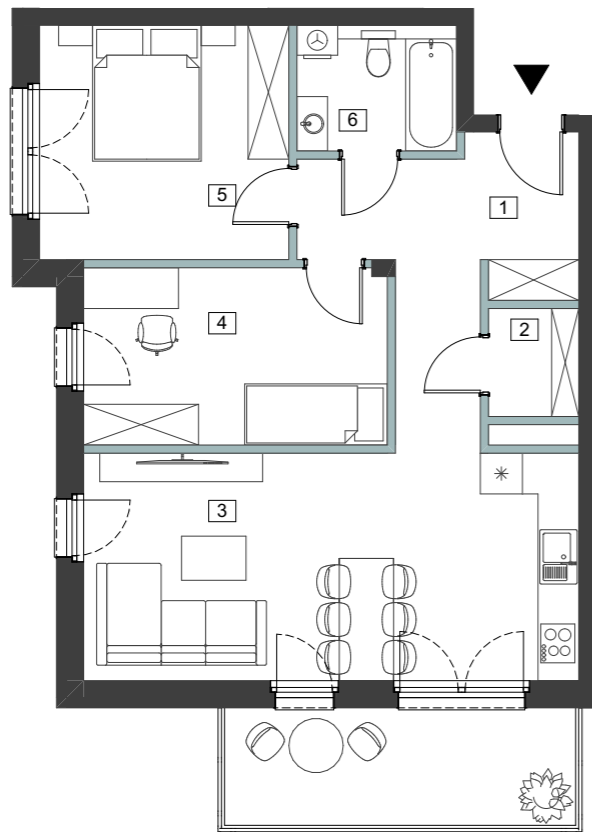
## MIESZKANIE M3.02 POZIOM +2



### Powierzchnia użytkowa:

1. Komunikacja	10,92 m <sup>2</sup>
2. Garderoba	2,02 m <sup>2</sup>
3. Salon z aneksem kuchennym	24,13 m <sup>2</sup>
4. Sypialnia	11,45 m <sup>2</sup>
5. Sypialnia	12,48 m <sup>2</sup>
6. Łazienka	3,92 m <sup>2</sup>

<b>ŁĄCZNIE</b>	<b>64,92 m<sup>2</sup></b>
Balkon	8,9 m <sup>2</sup>



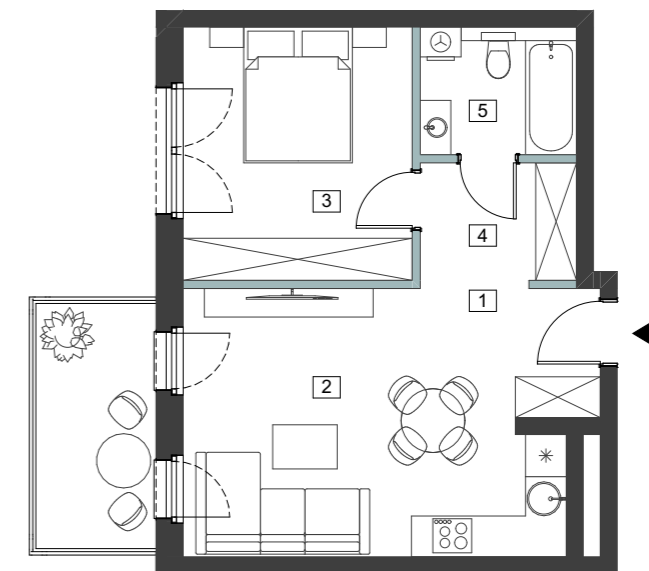
## MIESZKANIE M4.02 POZIOM +2



### Powierzchnia użytkowa:

1. Komunikacja	2,15 m <sup>2</sup>
2. Salon z aneksem kuchennym	20,60 m <sup>2</sup>
3. Sypialnia	12,39 m <sup>2</sup>
4. Komunikacja	4,09 m <sup>2</sup>
5. Łazienka	3,89 m <sup>2</sup>

<b>ŁĄCZNIE</b>	<b>43,12 m<sup>2</sup></b>
Balkon	6,13 m <sup>2</sup>



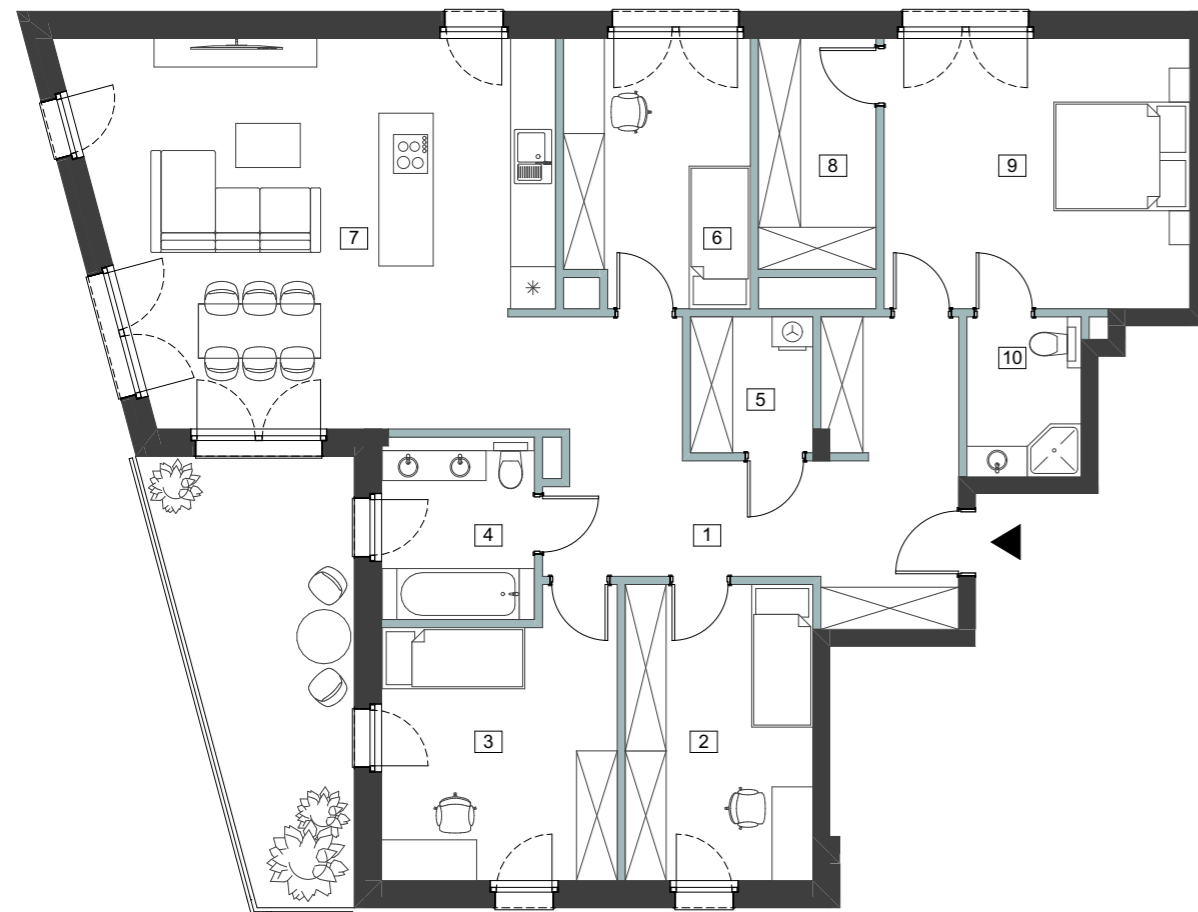
## MIESZKANIE M5.02 POZIOM +2



### Powierzchnia użytkowa:

1. Komunikacja	19,50 m <sup>2</sup>
2. Sypialnia	11,82 m <sup>2</sup>
3. Sypialnia	13,38 m <sup>2</sup>
4. Łazienka	5,73 m <sup>2</sup>
5. Pralnia	3,48 m <sup>2</sup>
6. Sypialnia	10,36 m <sup>2</sup>
7. Salon z aneksem kuchennym	37,71 m <sup>2</sup>
8. Garderoba	5,72 m <sup>2</sup>
9. Sypialnia	17,65 m <sup>2</sup>
10. Łazienka	3,67 m <sup>2</sup>

<b>ŁĄCZNIE</b>	<b>129,02 m<sup>2</sup></b>
Balkon	15,16 m <sup>2</sup>



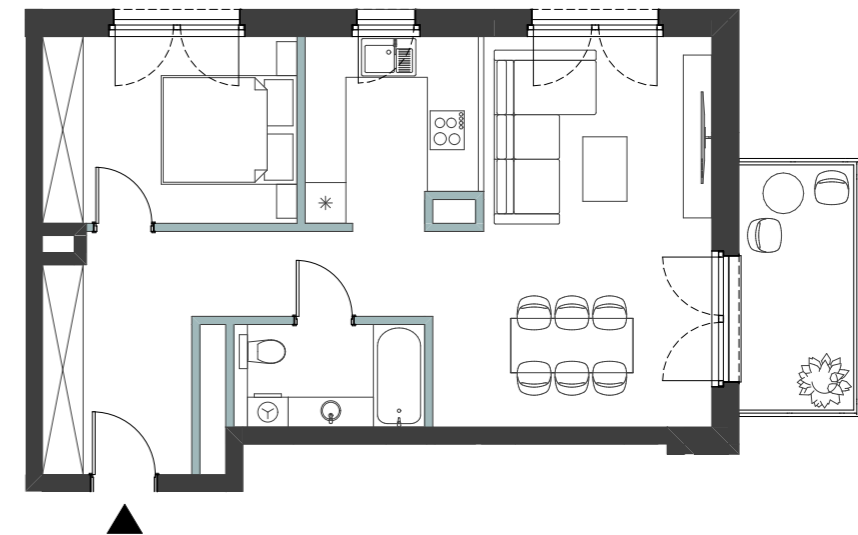
## MIESZKANIE M6.02 POZIOM +2



### Powierzchnia użytkowa:

1. Komunikacja	11,74 m <sup>2</sup>
2. Łazienka	3,96 m <sup>2</sup>
3. Sypialnia	10,11 m <sup>2</sup>
4. Salon z aneksem kuchennym	28,02 m <sup>2</sup>

<b>ŁĄCZNIE</b>	<b>53,83 m<sup>2</sup></b>
Balkon	6,13 m <sup>2</sup>



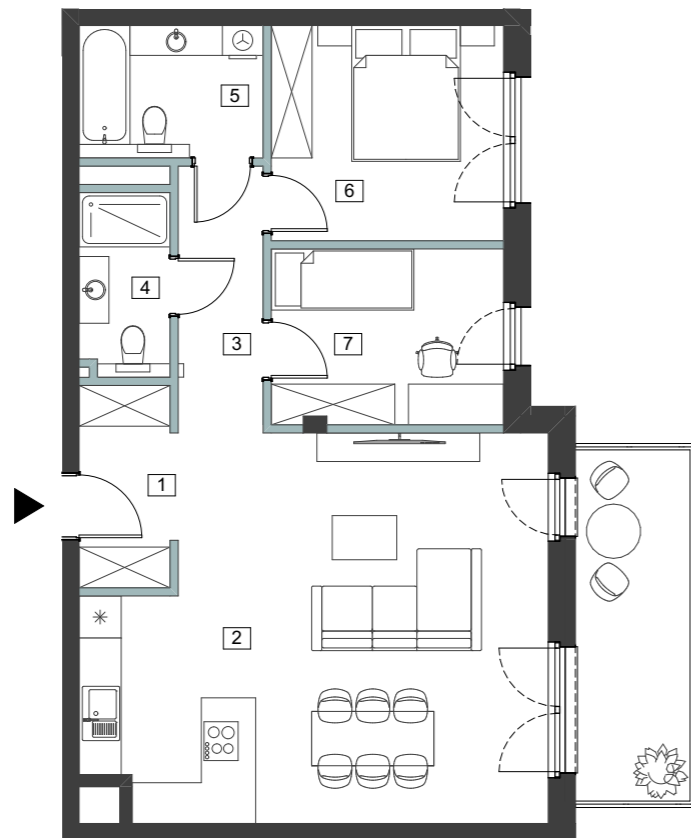
## MIESZKANIE M1.03 POZIOM +3



### Powierzchnia użytkowa:

1. Komunikacja	3,86 m <sup>2</sup>
2. Salon z aneksem kuchennym	35,46 m <sup>2</sup>
3. Komunikacja	4,79 m <sup>2</sup>
4. WC	3,26 m <sup>2</sup>
5. Łazienka	4,85 m <sup>2</sup>
6. Sypialnia	10,64 m <sup>2</sup>
7. Sypialnia	8,62 m <sup>2</sup>

<b>ŁĄCZNIE</b>	<b>71,48 m<sup>2</sup></b>
Balkon	12,03 m <sup>2</sup>



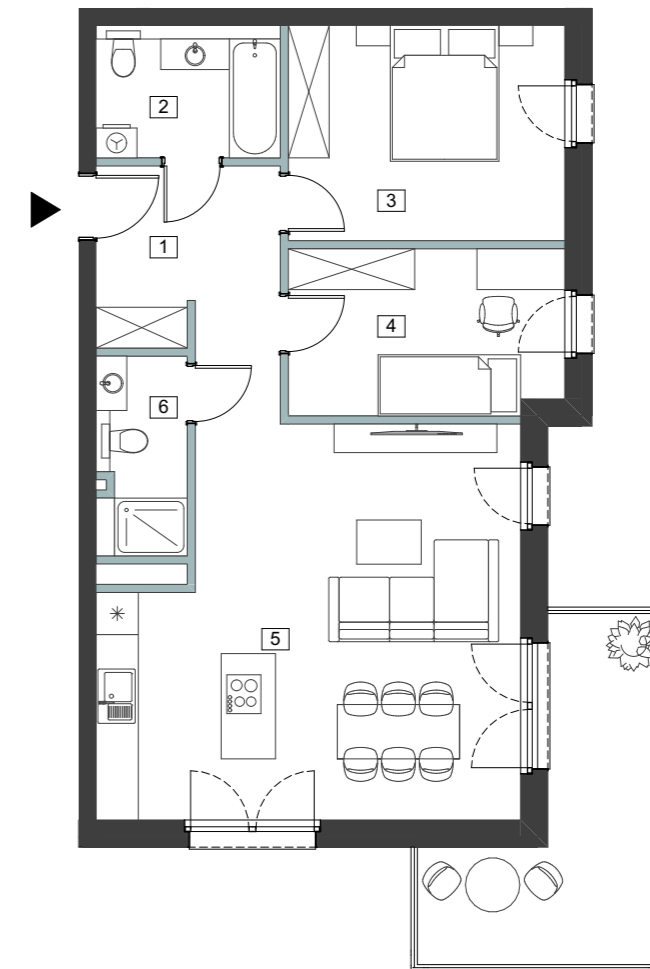
## MIESZKANIE M2.03 POZIOM +3



### Powierzchnia użytkowa:

1. Komunikacja	8,40 m <sup>2</sup>
2. Łazienka	4,98 m <sup>2</sup>
3. Sypialnia	12,68 m <sup>2</sup>
4. Sypialnia	9,55 m <sup>2</sup>
5. Salon z aneksem kuchennym	32,45 m <sup>2</sup>
6. WC	3,69 m <sup>2</sup>

<b>ŁĄCZNIE</b>	<b>71,75 m<sup>2</sup></b>
Balkon	12,03 m <sup>2</sup>



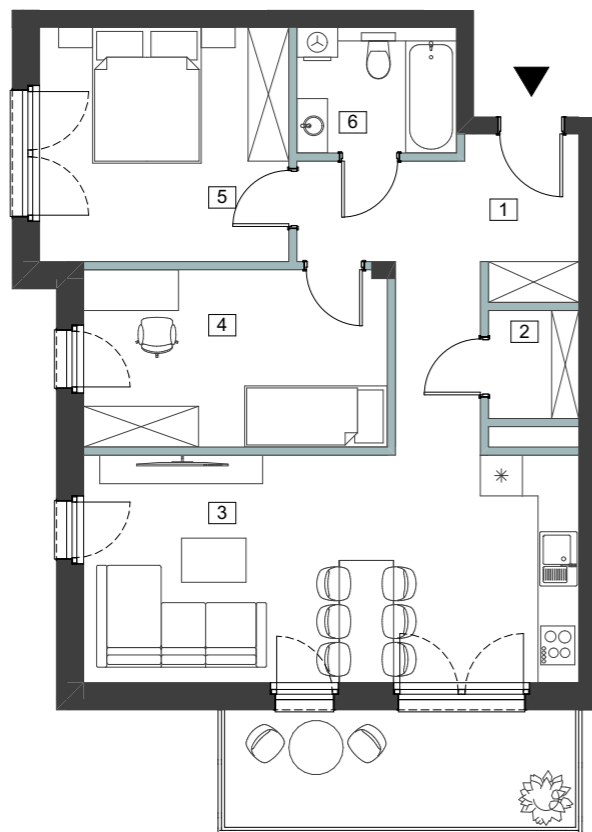
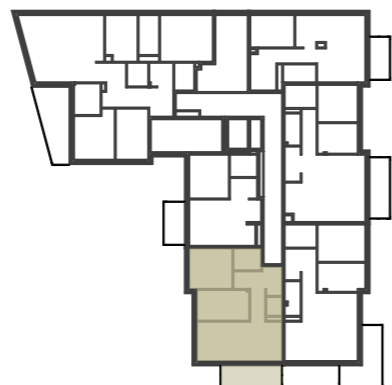
## MIESZKANIE M3.03 POZIOM +3



### Powierzchnia użytkowa:

1. Komunikacja	10,92 m <sup>2</sup>
2. Garderoba	2,02 m <sup>2</sup>
3. Salon z aneksem kuchennym	24,13 m <sup>2</sup>
4. Sypialnia	11,45 m <sup>2</sup>
5. Sypialnia	12,48 m <sup>2</sup>
6. Łazienka	3,92 m <sup>2</sup>

<b>ŁĄCZNIE</b>	<b>64,92 m<sup>2</sup></b>
Balkon	8,9 m <sup>2</sup>



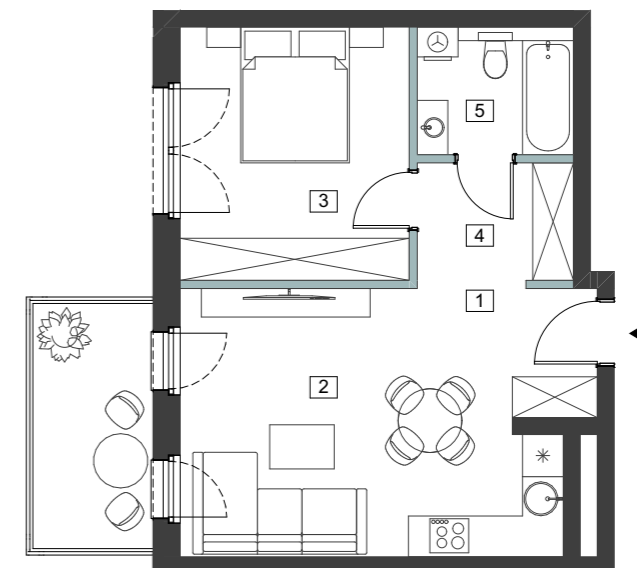
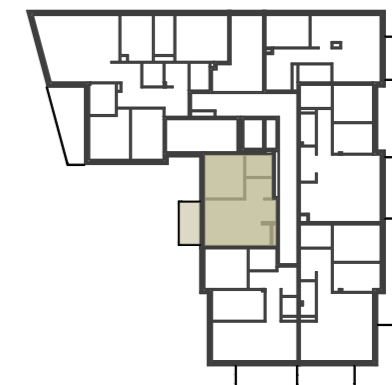
## MIESZKANIE M4.03 POZIOM +3



### Powierzchnia użytkowa:

1. Komunikacja	2,15 m <sup>2</sup>
2. Salon z aneksem kuchennym	20,60 m <sup>2</sup>
3. Sypialnia	12,39 m <sup>2</sup>
4. Komunikacja	4,09 m <sup>2</sup>
5. Łazienka	3,89 m <sup>2</sup>

<b>ŁĄCZNIE</b>	<b>43,12 m<sup>2</sup></b>
Balkon	6,13 m <sup>2</sup>





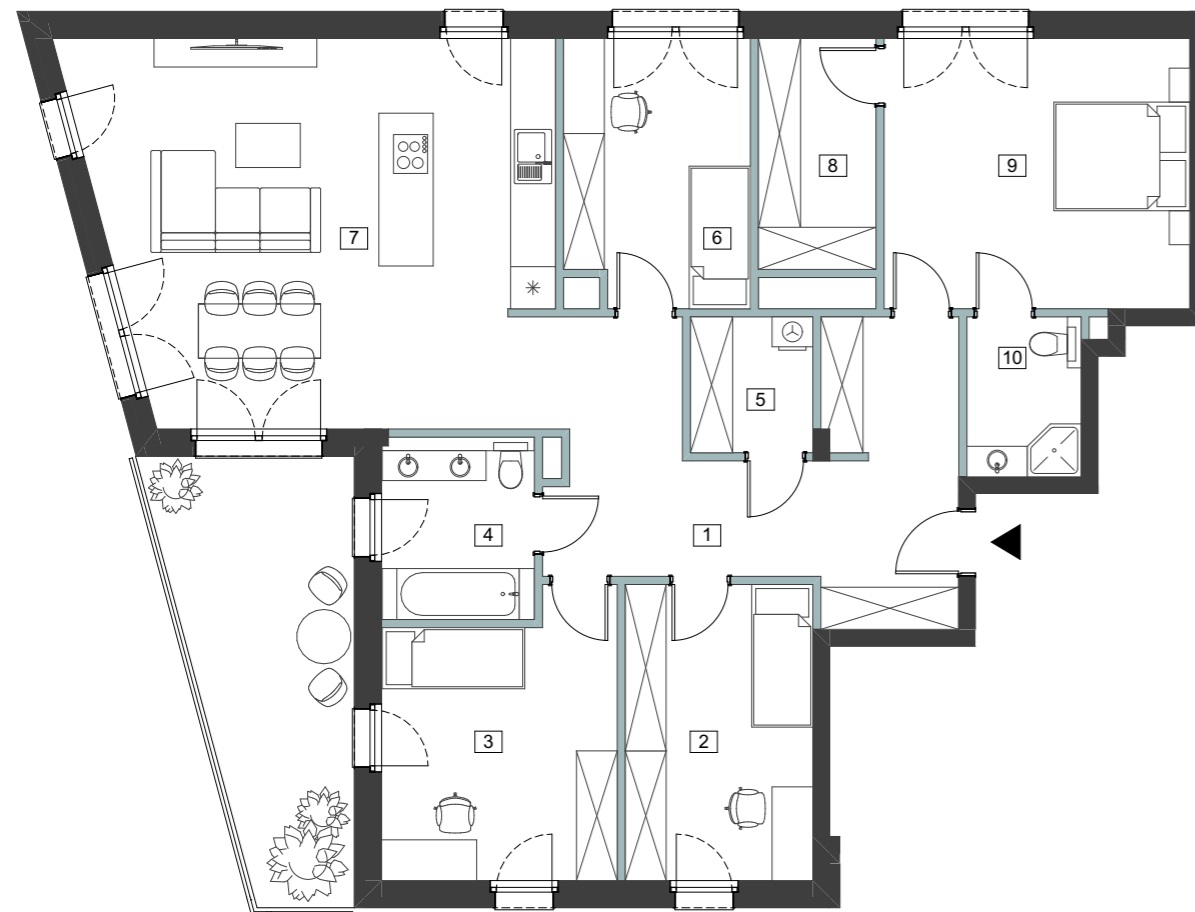
## MIESZKANIE M5.03 POZIOM +3



### Powierzchnia użytkowa:

1. Komunikacja	19,50 m <sup>2</sup>
2. Sypialnia	11,82 m <sup>2</sup>
3. Sypialnia	13,38 m <sup>2</sup>
4. Łazienka	5,73 m <sup>2</sup>
5. Pralnia	3,48 m <sup>2</sup>
6. Sypialnia	10,36 m <sup>2</sup>
7. Salon z aneksem kuchennym	37,71 m <sup>2</sup>
8. Garderoba	5,72 m <sup>2</sup>
9. Sypialnia	17,65 m <sup>2</sup>
10. Łazienka	3,67 m <sup>2</sup>

<b>ŁĄCZNIE</b>	<b>129,02 m<sup>2</sup></b>
Balkon	15,16 m <sup>2</sup>



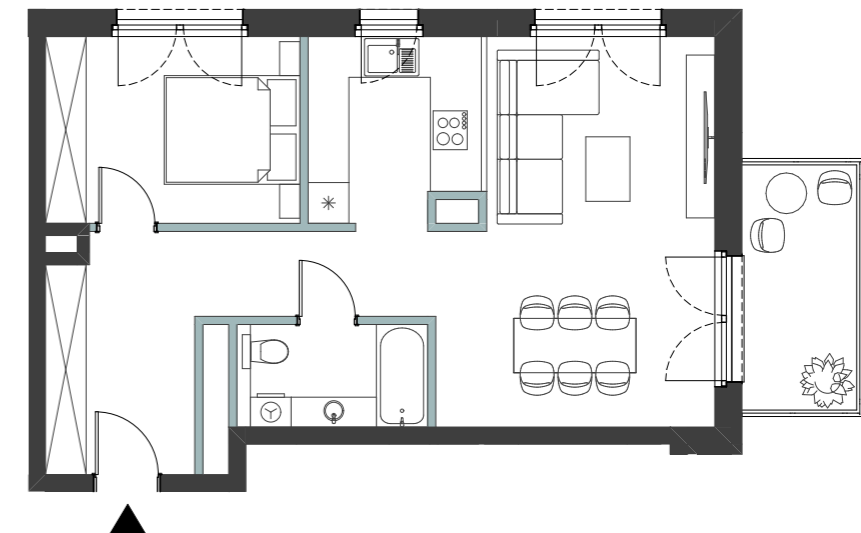
## MIESZKANIE M6.03 POZIOM +3



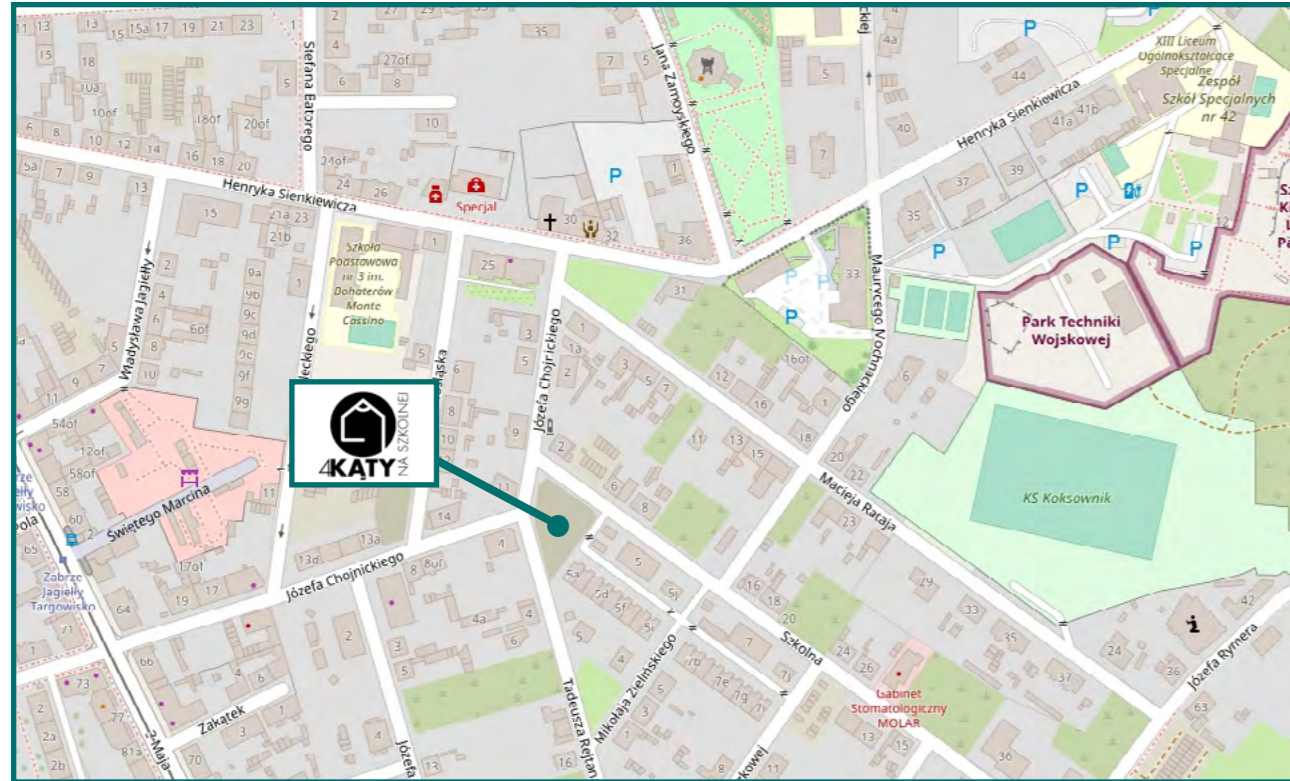
### Powierzchnia użytkowa:

1. Komunikacja	11,74 m <sup>2</sup>
2. Łazienka	3,96 m <sup>2</sup>
3. Sypialnia	10,11 m <sup>2</sup>
4. Salon z aneksem kuchennym	28,02 m <sup>2</sup>

<b>ŁĄCZNIE</b>	<b>53,83 m<sup>2</sup></b>
Balkon	6,13 m <sup>2</sup>



# Lokalizacja: Szkolna, Zabrze



**INWESTYCJE POŁUDNIE BIEDRŃ, CICHŃ, JAMBOR, MARSZOŁEK SP. K.**

ul. Szpaków 21  
41-705 Ruda Śląska  
+48 513 660 335; +32 244 56 26  
[www.inwestycjepoludnie.pl](http://www.inwestycjepoludnie.pl)

**BIURO SPRZEDAŻY**  
ul. Józefa Chojnickiego 11  
41-800 Zabrze



ostrowscy  
architekci  
biuro projektowe sp. z o.o.

FIRMA INŻYNIERSKA  
**STATYK**

